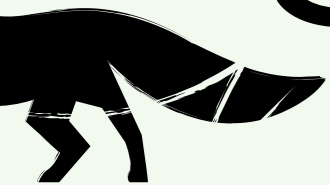


# Semerínka



blok 1

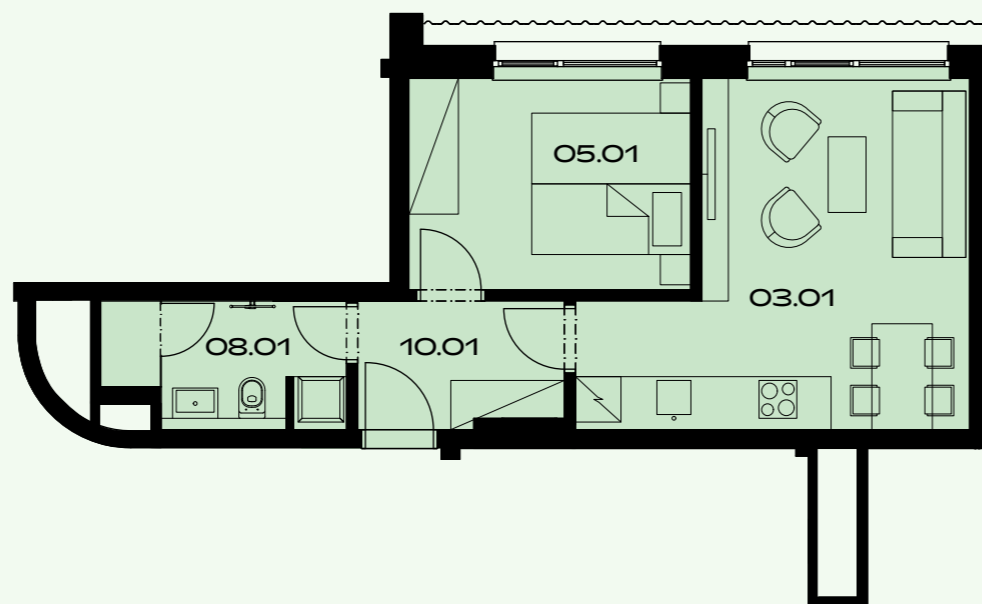
SEM.O1.02.03

2+KK, 2.NP

41,1m<sup>2</sup>

plocha

| č. m. | název místnosti            | užitná plocha m <sup>2</sup> |
|-------|----------------------------|------------------------------|
| O3.01 | obývací pokoj a kuch. kout | 19,4                         |
| O5.01 | ložnice                    | 10,4                         |
| O8.01 | koupelna a toaleta         | 5,0                          |
| 10.01 | předsíň                    | 4,7                          |



Plochy jednotlivých místností jsou pouze orientační. Čerchovaná čára naznačuje obrysy viditelných prvků nad řezovou rovinou. Ude například o naznačení pergoly, nepravděelného tvaru okna nebo nižší výšky skříně. Vyobrazení zařízení v plánech (nábytek, kuch. linka, el. spotřebiče, atd.) nejsou součástí dodávky. Rozsah dodávky je specifikován ve standardu. Investor si vyhrazuje právo na drobné úpravy.

VERZE 10 / 2024

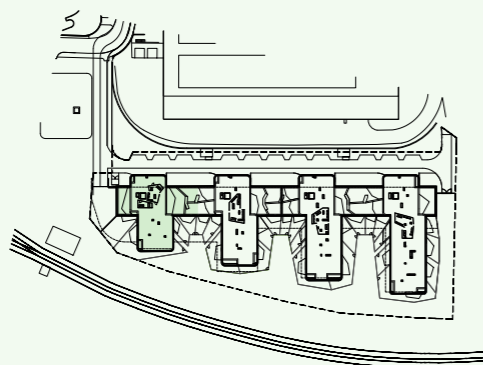


schéma projektu

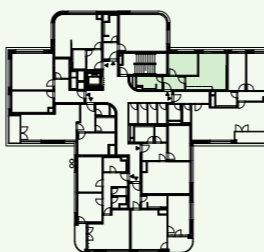
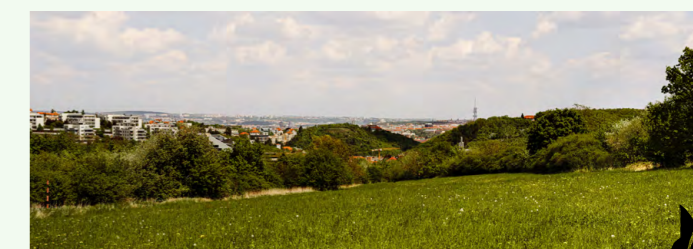


schéma umístění bytu



řez objektem

Užitná plocha je plocha, kterou v nemovitosti užíváte - lze ji také nazvat "koberecová", tj. plocha, na kterou lze položit koberec. Nepočítají se do ní balkony, terasy nebo lodžie. Prodejní plocha zahrnuje tuto užitnou plochu a také vnitřní přčky nemovitosti a také plochu, kterou zakrývají zabudované předměty jako vestavěné skříně nebo vana. V prodejní ploše není ale zahrnuta plocha instalačních šachet a přízdivek, které plní tepelně izolační funkci.



by CRESTYL

