

Semerínka

blok 2

SEM.02.03.02

2+KK, 3.NP

46,2 m²

plocha + 100,3 m²
(lodžii, teras a předzahrádek)

č. m.	název místnosti	užitná plocha m ²
03.01	obývací pokoj a kuch. kout	22,5
05.01	ložnice	13,1
08.01	koupelna a toaleta	4,8
10.01	předsíň	3,7
15.01	venkovní komora	2,5
19.01	terasa	100,3

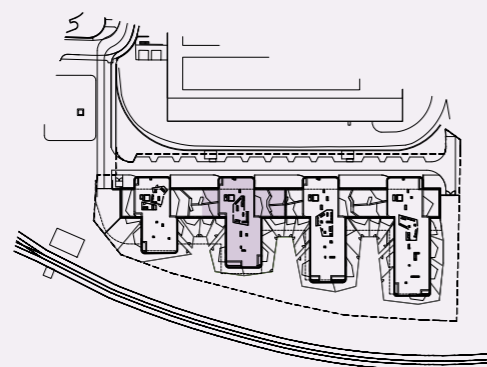
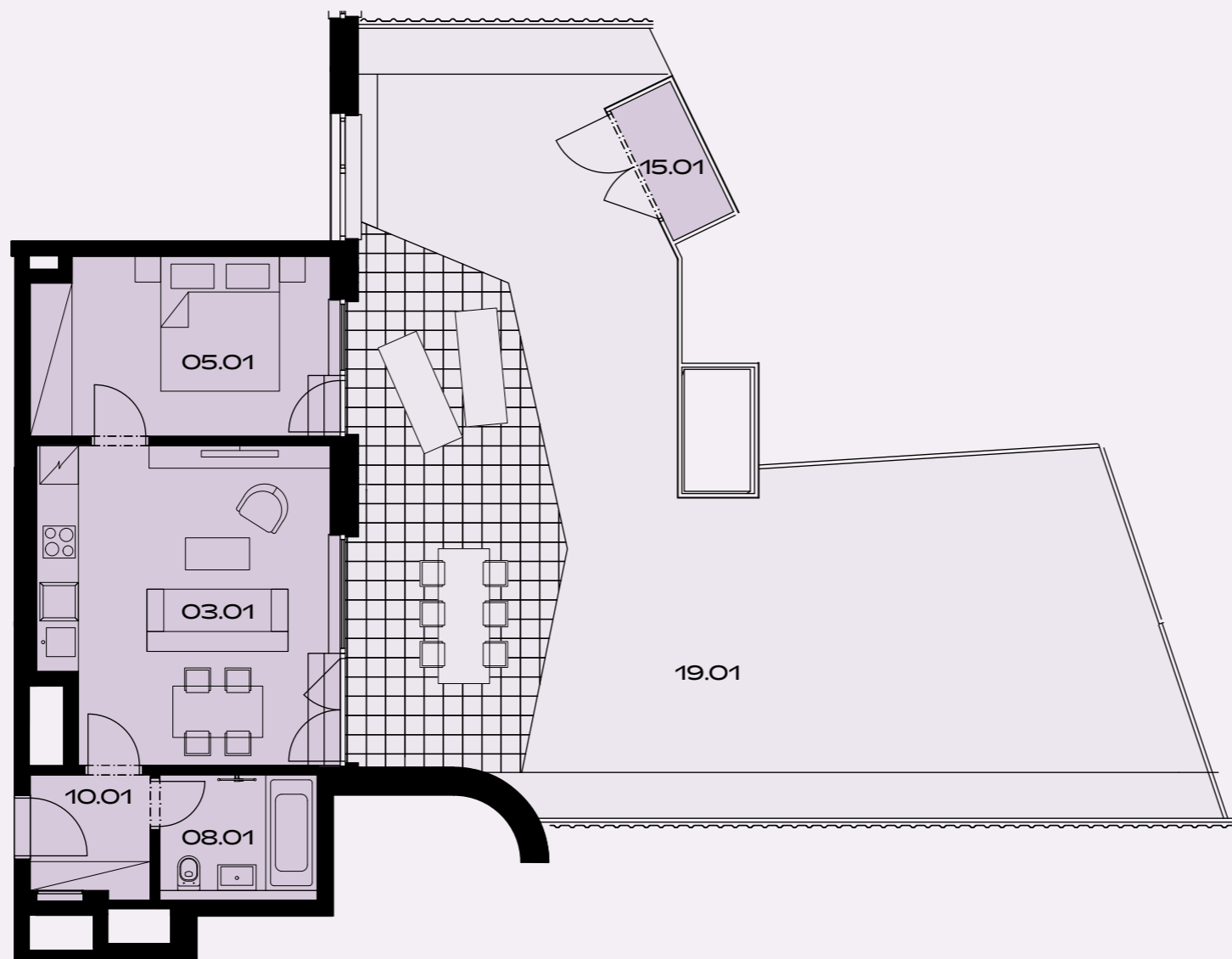


schéma projektu

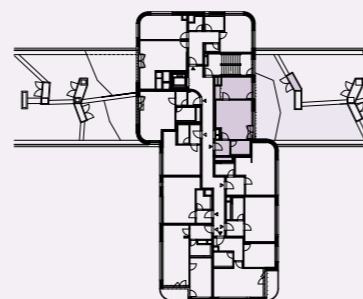


schéma umístění bytu



řez objektem

Užitná plocha je plocha, kterou v nemovitosti užíváte - lze ji také nazvat "koberecová", tj. plocha, na kterou lze položit koberec. Nepočítají se do ní balkony, terasy nebo lodžie. Prodejní plocha zahrnuje tuto užitnou plochu a také vnitřní příčky nemovitosti a také plochu, kterou zakrývají zabudované předměty jako vestavěné skříně nebo vana. V prodejní ploše není ale zahrnuta plocha instalačních šachet a přízdívek, které plní tepelně izolační funkci.

