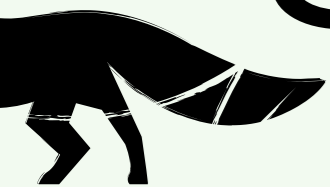


Semerínka



blok 1

SEM.O1.04.06

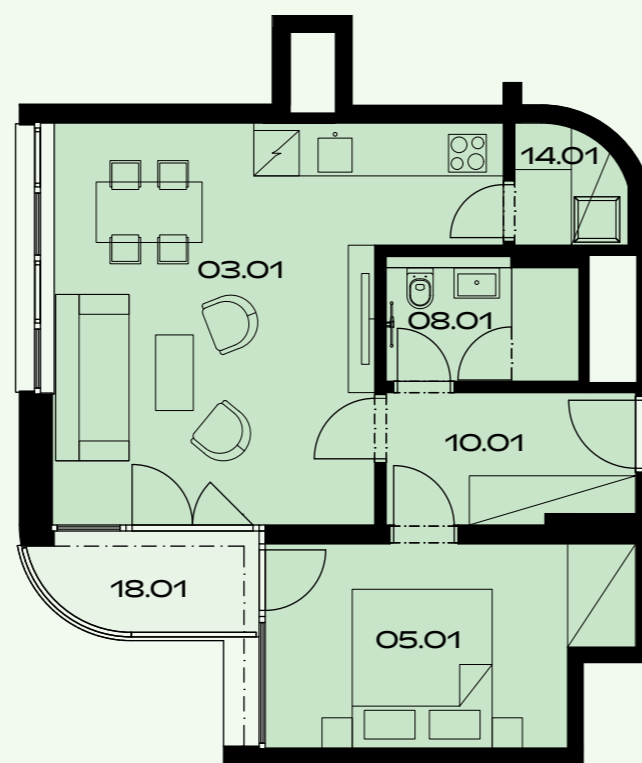
2+KK, 4.NP

52,5 m²

plocha + 3,7 m²

(lodžii, teras a předzahrádek)

| č. m. | název místnosti | užitná plocha m ² |
|-------|----------------------------|------------------------------|
| 03.01 | obývací pokoj a kuch. kout | 25,4 |
| 05.01 | ložnice | 12,2 |
| 08.01 | koupelna a toaleta | 4,1 |
| 10.01 | předsíň | 5,8 |
| 14.01 | komora | 2,4 |
| 18.01 | lodžie | 3,7 |



Plochy jednotlivých místností jsou pouze orientační. Čerchovaná čára naznačuje obrysy viditelných prvků nad řezovou rovinou. Ude například o naznačení pergoly, nepravděelného tvaru okna nebo nižší výšky skříně. Vyobrazení zařízení v plánech (nábytek, kuch. linka, el. spotřebiče, atd.) nejsou součástí dodávky. Rozsah dodávky je specifikován ve standardu. Investor si vyhrazuje právo na drobné úpravy.
VERZE 10 / 2024

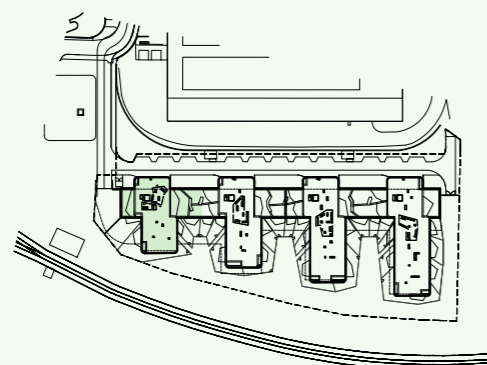


schéma projektu

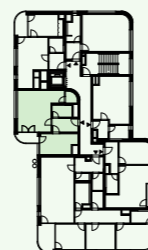
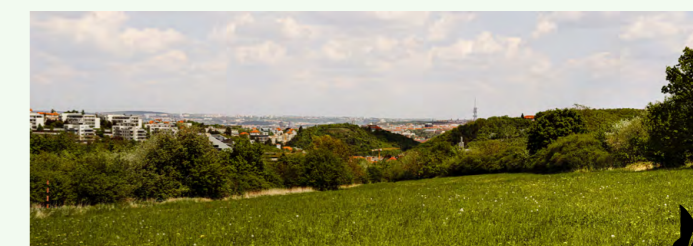


schéma umístění bytu



řez objektem

Užitná plocha je plocha, kterou v nemovitosti užíváte - lze ji také nazvat "koberecová", tj. plocha, na kterou lze položit koberec. Nepočítají se do ní balkony, terasy nebo lodžie. Prodejní plocha zahrnuje tuto užitnou plochu a také vnitřní přičky nemovitosti a také plochu, kterou zakrývají zabudované předměty jako vestavěné skříně nebo vana. V prodejní ploše není ale zahrnuta plocha instalačních šachet a přízdívek, které plní tepelně izolační funkci.



by CRESTYL

