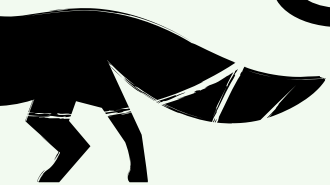


Semerínka



blok 1

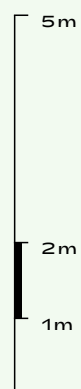
SEM.O1.07.03

4+KK, 7.NP

117,6 m²

plocha + 7,4 m²

(lodžii, teras a předzahrádek)



č. m.	název místnosti	užitná plocha m ²
03.01	obývací pokoj a kuch. kout	35,5
04.01	pokoj	12,2
04.02	pokoj	12,0
05.01	ložnice	15,0
07.01	toaleta	1,9
08.01	koupelna a toaleta	5,6
08.02	koupelna a toaleta	4,4
10.01	předsíň	6,8
12.01	chodba	11,5
13.01	šatna	3,0
14.01	komora	3,2
18.01	lodžie	7,4

Užitná plocha je plocha, kterou v nemovitosti užíváte - lze ji také nazvat "kobercová", tj. plocha, na kterou lze položit koberec. Nepočítají se do ní balkony, terasy nebo lodžie. Prodejní plocha zahrnuje tuto užitnou plochu a také vnitřní příčky nemovitosti a také plochu, kterou zakrývají zabudované předměty jako vestavěné skříně nebo vana. V prodejní ploše není ale zahrnuta plocha instalačních šachet a přízdívek, které plní tepelně izolační funkci.



Plochy jednotlivých místností jsou pouze orientační. Čerchovaná čára naznačuje obrysy viditelných prvků nad řezovou rovinou. Jde například o naznačení pergoly, nepravděelného tvaru okna nebo nižší výšky skříně. Vyobrazení zařízení v plánech (nábytek, kuch. linka, el. spotřebiče, atd.) nejsou součástí dodávky. Rozsah dodávky je specifikován ve standardu. Investor si vyhrazuje právo na drobné úpravy.
VERZE 06/2022

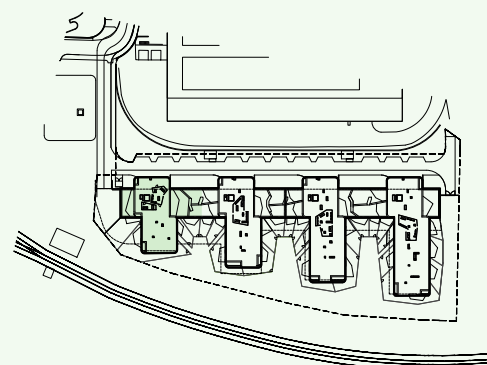


schéma projektu

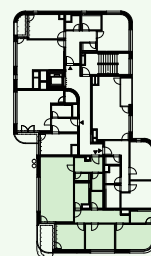


schéma umístění bytu



řez objektem

