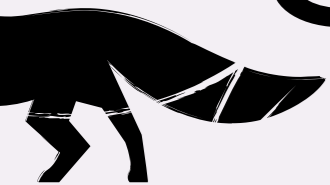


Semerínka



blok 2

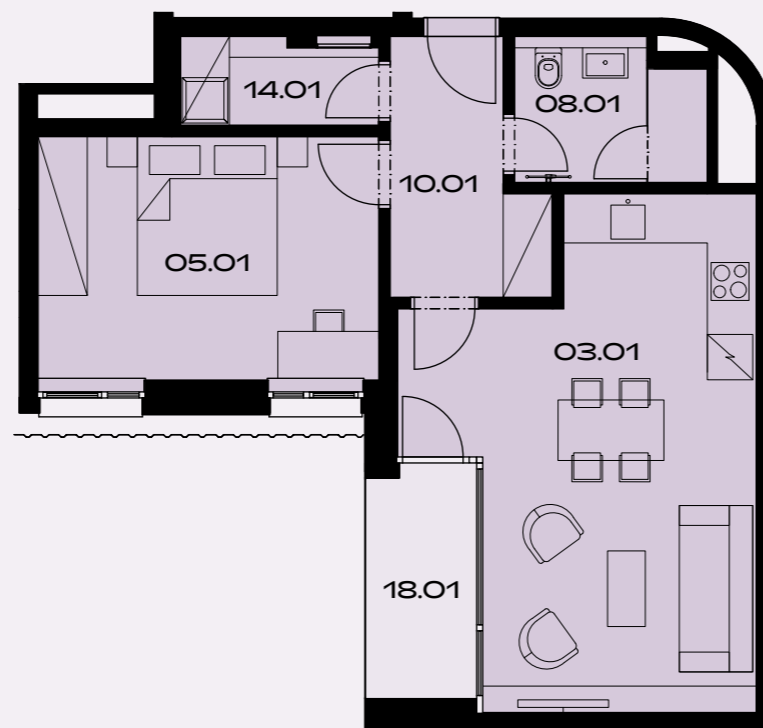
SEM.02.02.10

2+KK, 2.NP

56,3 m²

plocha + 4,5 m²

(lodžii, teras a předzahrádek)



č. m.	název místnosti	užitná plocha m ²
03.01	obývací pokoj a kuch. kout	25,4
05.01	ložnice	14,5
08.01	koupelna a toaleta	4,6
10.01	předsíň	6,5
14.01	komora	2,9
18.01	lodžie	4,5

Plochy jednotlivých místností jsou pouze orientační. Čerchovaná čára naznačuje obrysy viditelných prvků nad řezovou rovinou. Jde například o naznačení pergoly, nepravděelného tvaru okna nebo nižší výšky skříně. Vyobrazení zařízení v plánech (nábytek, kuch. linka, el. spotřebiče, atd.) nejsou součástí dodávky. Rozsah dodávky je specifikován ve standardu. Investor si vyhrazuje právo na drobné úpravy.

VERZE 10 / 2024

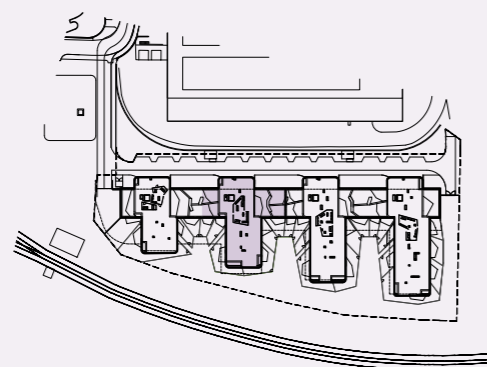


schéma projektu

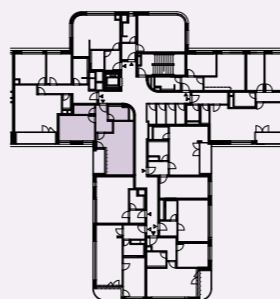
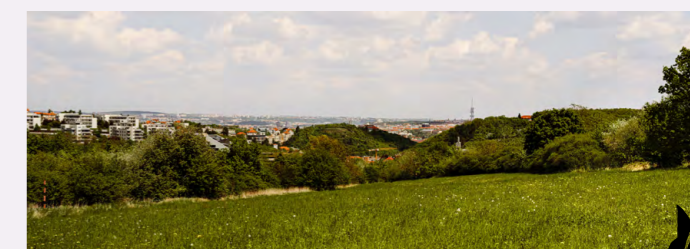


schéma umístění bytu



řez objektem

Užitná plocha je plocha, kterou v nemovitosti užíváte - lze ji také nazvat "koberecová", tj. plocha, na kterou lze položit koberec. Nepočítají se do ní balkony, terasy nebo lodžie. Prodejní plocha zahrnuje tuto užitnou plochu a také vnitřní přičky nemovitosti a také plochu, kterou zakrývají zabudované předměty jako vestavěné skříně nebo vana. V prodejní ploše není ale zahrnuta plocha instalačních šachet a přízdivek, které plní tepelně izolační funkci.



by CRESTYL

