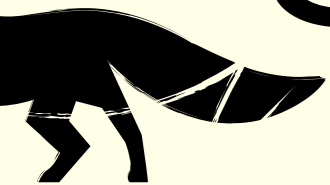


Semerínka



blok 3

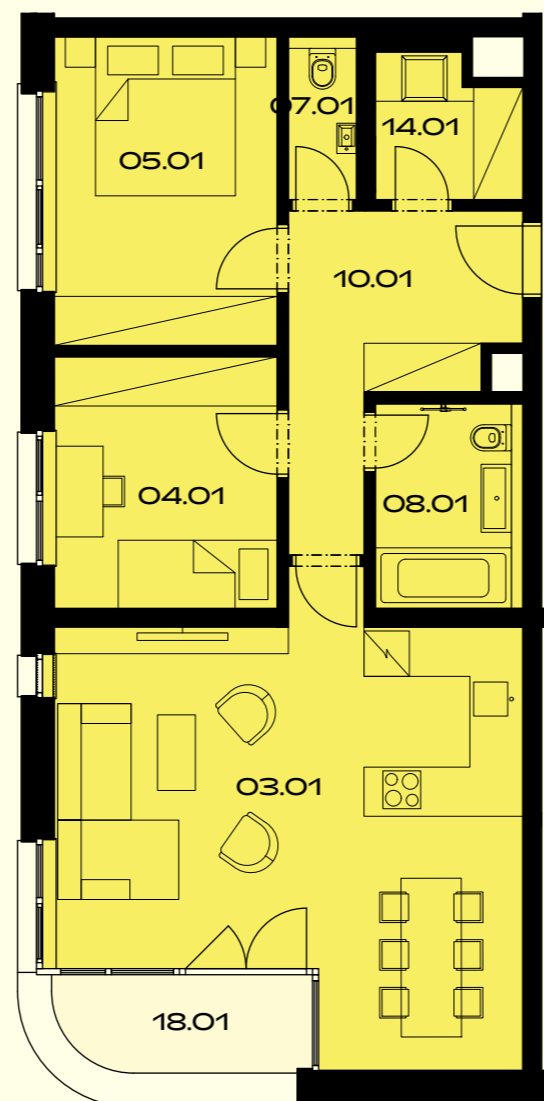
SEM.03.02.09

3+KK, 2.NP

79,0 m²

plocha + 4,2 m²

(lodžii, balkonů a předzahrádek)



č. m.	název místnosti	užitná plocha m ²
03.01	obývací pokoj a kuch. kout	32,4
04.01	pokoj	9,8
05.01	ložnice	12,0
07.01	toaleta	1,9
08.01	koupelna a toaleta	5,3
10.01	předsíň	9,9
14.01	komora	3,4
18.01	lodžie	4,2



Plochy jednotlivých místností jsou pouze orientační. Čerchovaná čára naznačuje obrysy viditelných prvků nad řezovou rovinou. Ude například o naznačení pergoly, nepravděelného tvaru okna nebo nižší výšky skříně. Vyobrazení zařízení v plánech (nábytek, kuch. linka, el. spotřebiče, atd.) nejsou součástí dodávky. Rozsah dodávky je specifikován ve standardu. Investor si vyhrazuje právo na drobné úpravy.

VERZE 10/2024

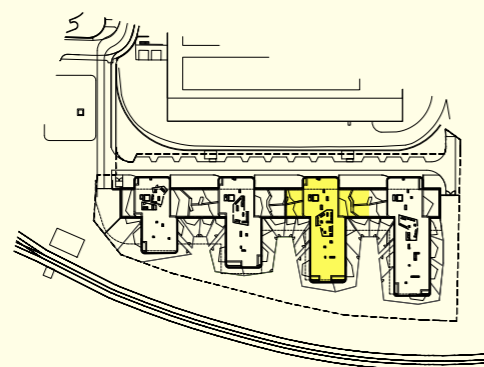


schéma projektu

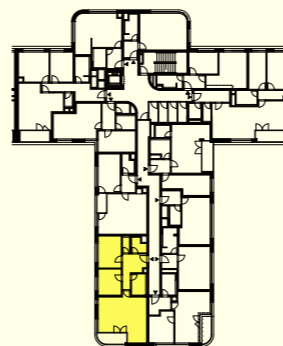
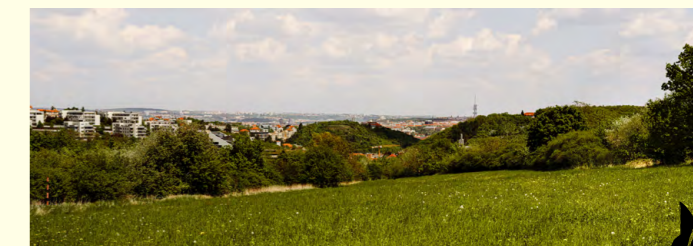


schéma umístění bytu



řez objektem

Užitná plocha je plocha, kterou v nemovitosti užíváte - lze ji také nazvat "koberecová", tj. plocha, na kterou lze položit koberec. Nepočítají se do ní balkony, terasy nebo lodžie. Prodejní plocha zahrnuje tuto užitnou plochu a také vnitřní příčky nemovitosti a také plochu, kterou zakrývají zabudované předměty jako vestavěné skříně nebo vana. V prodejní ploše není ale zahrnuta plocha instalačních šachet a přízdívek, které plní tepelně izolační funkci.



by CRESTYL

