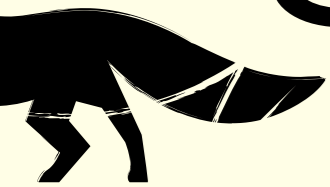


# Semerínka



blok 3

SEM.03.02.12

3+KK, 2.NP

77,4 m<sup>2</sup>

plocha + 5,4 m<sup>2</sup>

(lodžii, balkonů a předzahrádek)



č. m.	název místnosti	užitná plocha m <sup>2</sup>
03.01	obývací pokoj a kuch. kout	27,2
04.01	pokoj	11,2
05.01	ložnice	14,5
07.01	toaleta	1,9
08.01	koupelna a toaleta	6,3
10.01	předsíň	12,6
18.01	lodžie	5,4

Plochy jednotlivých místností jsou pouze orientační. Čerchovaná čára naznačuje obrysy viditelných prvků nad řezovou rovinou. Ude například o naznačení pergoly, nepravděelného tvaru okna nebo nižší výšky skříně. Vyobrazení zařízení v plánech (nábytek, kuch. linka, el. spotřebiče, atd.) nejsou součástí dodávky. Rozsah dodávky je specifikován ve standardu. Investor si vyhrazuje právo na drobné úpravy.

VERZE 06/2022

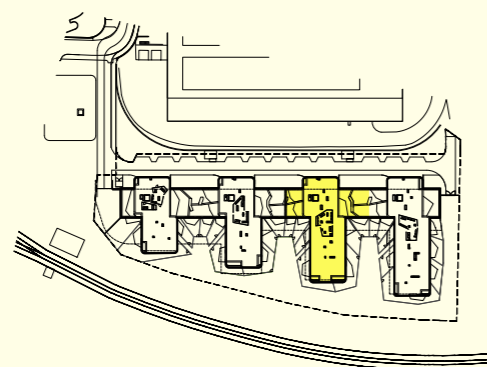


schéma projektu

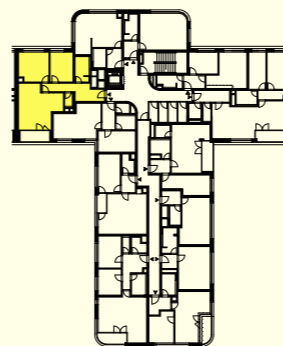


schéma umístění bytu



řez objektem

Užitná plocha je plocha, kterou v nemovitosti užíváte - lze ji také nazvat "koberecová", tj. plocha, na kterou lze položit koberec. Nepočítají se do ní balkony, terasy nebo lodžie. Prodejní plocha zahrnuje tuto užitnou plochu a také vnitřní přčky nemovitosti a také plochu, kterou zakrývají zabudované předměty jako vestavěné skříně nebo vana. V prodejní ploše není ale zahrnuta plocha instalačních šachet a přízdivek, které plní tepelně izolační funkci.



by CRESTYL

