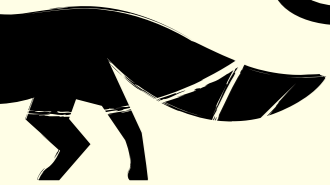


Semerínka



blok 3

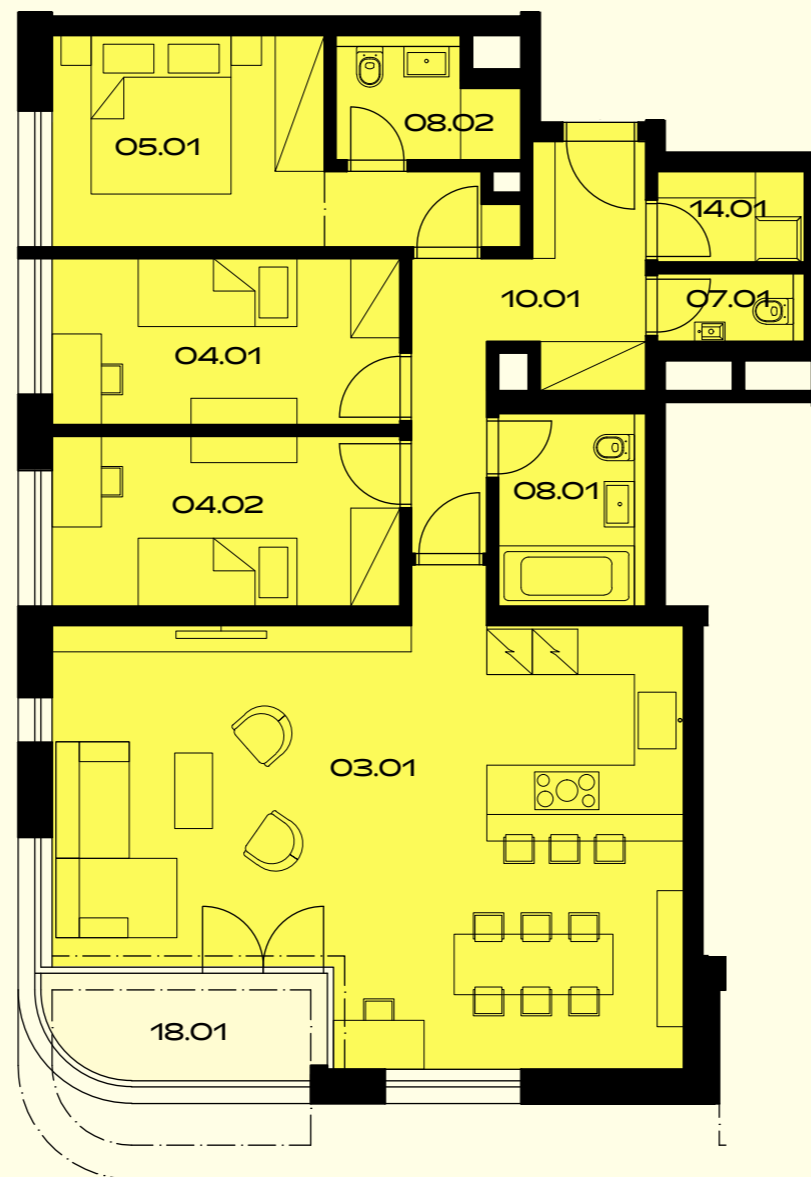
SEM.03.05.06

4+KK, 5.NP

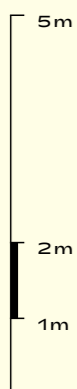
106,4 m²

plocha + 5,0 m²

(lodžii, balkonů a předzahrádek)



č. m.	název místnosti	užitná plocha m ²
O3.01	obývací pokoj a kuch. kout	44,8
O4.01	pokoj	10,1
O4.02	pokoj	10,3
O5.01	ložnice	12,5
O7.01	toaleta	1,8
O8.01	koupelna a toaleta	5,0
O8.02	koupelna a toaleta	3,5
10.01	předsíň	10,3
14.01	komora	2,3
18.01	lodžie	5,0



Plochy jednotlivých místností jsou pouze orientační. Čerchovaná čára naznačuje obrysy viditelných prvků nad řezovou rovinou. Ude například o naznačení pergoly, nepravděelného tvaru okna nebo nižší výšky skříně. Vyobrazení zařízení v plánech (nábytek, kuch. linka, el. spotřebiče, atd.) nejsou součástí dodávky. Rozsah dodávky je specifikován ve standardu. Investor si vyhrazuje právo na drobné úpravy.

VERZE 06/2022

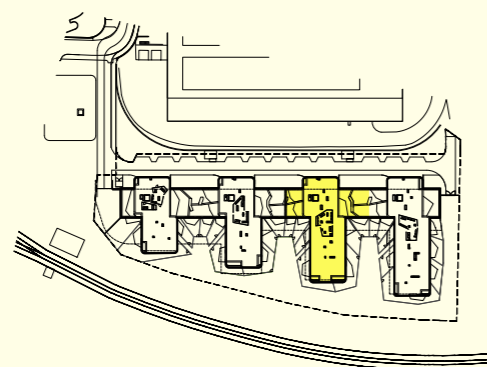


schéma projektu

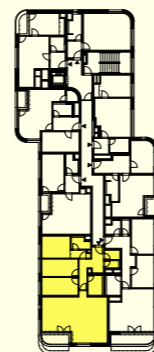


schéma umístění bytu



řez objektem

Užitná plocha je plocha, kterou v nemovitosti užíváte - lze ji také nazvat "koberecová", tj. plocha, na kterou lze položit koberec. Nepočítají se do ní balkony, terasy nebo lodžie. Prodejní plocha zahrnuje tuto užitnou plochu a také vnitřní příčky nemovitosti a také plochu, kterou zakrývají zabudované předměty jako vestavěné skříně nebo vana. V prodejní ploše není ale zahrnuta plocha instalačních šachet a přízdívek, které plní tepelně izolační funkci.



by CRESTYL

